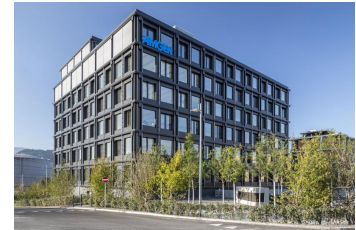




Anton Bachmann AG
Buonaserstrasse 32
6343 Rotkreuz
www.abachmannag.ch

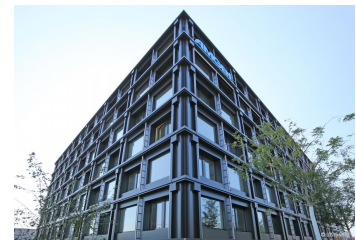
Tel 041 798 30 30
Fax 041 798 30 40
E-Mail info@abachmannag.ch



© Bilder Urheberrechtlich geschützt

Suurstoffi S22

Suurstoffi S22, 6343 Rotkreuz



Gebäudeart	Gewerbebauten
Fertigstellung	2018
Bauart	Neubau
Ausgeführte Arbeiten	Sanitäranlagen
Privater Bauherr	Zug Estates AG, Zug
Architekt	Burkard Meyer BSA Aktiengesellschaft, Baden
Generalplaner	Burkard Meyer BSA Aktiengesellschaft, Baden
Bauleitung	ERNE AG Holzbau, Laufenburg

Projektbeschreibung

An der Surstoffistrasse in Rotkreuz sind neue Retail- und Büroflächen entstanden. Die Prägung weist sich in der Konstruktion auf. Es ist das erste Holz-Hochhaus in einer Holz-Beton Verbundkonstruktion in der Schweiz. Mit dem Areal Suurstoffi entstand ein integriertes und verkehrsfreies Quartier, in dem wohnen, arbeiten und Freizeitaktivitäten miteinander verbunden sind. Eine Vernetzung, die Synergien schafft und Perspektiven für Business-Ideen bietet. Diese Verknüpfung bildet das Fundament für Innovationen und macht das Areal zu einem idealen Standort für Unternehmen, die ihre Forschungs- und Entwicklungsarbeit oder ihre Geschäftsideen im gemeinsamen Austausch weiterbringen möchten.