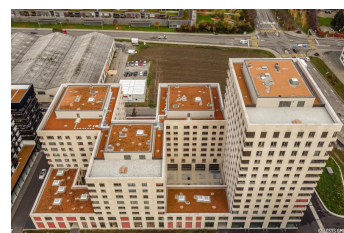
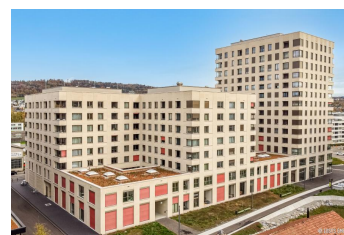




© Bilder Urheberrechtlich geschützt



Wohn- und Pflegezentrum am Rietpark

Brandstrasse 1-7, 8952 Schlieren

Gebäudeart	Wohn- und Gewerbebauten
Fertigstellung	2020
Bauart	Neubau
Ausgeführte Arbeiten	Kälteanlagen
Privater Bauherr	Geistlich Immobilien AG, Schlieren
Architekt	Graber.Pulver Architekten AG, Zürich
Bauleitung	Arcanus AG Baumanagement, Pfäffikon

Projektbeschreibung

An der Brandstrasse in Schlieren entstand im Rahmen des Projektes am Rietpark ein neues Wohn- und Pflegezentrum. Das neue Wohn- und Pflegezentrum Tertianum am Rietpark in Schlieren öffnete im Sommer 2020 seine Tore. Das grosszügige Haus bietet komfortables und sicheres Wohnen für Seniorinnen und Senioren. Das Angebot umfasst 78 Wohnungen mit Loggia, 30 Pflegezimmer und ein Bistro.