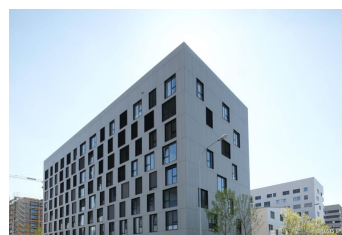




© Bilder Urheberrechtlich geschützt



Wohn- und Geschäftsgebäude am Rietpark

Brandstrasse 33 -37, 8952 Schlieren

Gebäudeart	Wohn- und Gewerbebauten
Fertigstellung	2009
Bauart	Neubau
Ausgeführte Arbeiten	Spezielle Gipserarbeiten
Bauherrenvertretung	UBS Fund Management (Switzerland) AG, Basel
Architekt	Galli & Rudolf Architekten AG, Zürich
Generalunternehmung	Halter AG, Zürich

Projektbeschreibung

Neubau eines Wohn- und Geschäftsgebäudes an der Brandstrasse 33 -37 in Schlieren