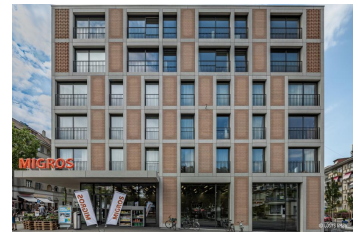




© Bilder Urheberrechtlich geschützt



## Neubau Breitenrain Migros

Breitenrainstrasse 11, 3013 Bern

<b>Gebäudeart</b>	Wohn- und Gewerbebauten
<b>Fertigstellung</b>	2019
<b>Bauart</b>	Neubau
<b>Ausgeführte Arbeiten</b>	Bauingenieur
<b>Bauherrenberatung</b>	Kontur Projektmanagement AG, Bern
<b>Privater Bauherr</b>	Migros Genossenschaft Aare, Schönbühl
<b>Architekt</b>	Büro B Architekten AG, Bern
<b>Totalunternehmer</b>	S+B Baumanagement AG, Olten
<b>Bauleitung</b>	S+B Baumanagement AG, Olten

### Projektbeschreibung

Neubau einer Migros Filiale mit 50 Mietwohnungen, zwei Arztpraxen und einer Kindertagesstätte. Das Überbauungsprojekt ist eine moderne, den Kundenbedürfnissen angepasste Migros-Filiale und gleichzeitig attraktiv und lebendig erhalten durch den Breitenrainplatz als Quartiermittelpunkt.