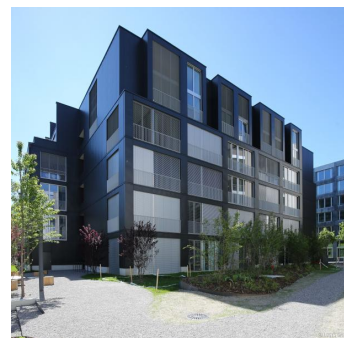




© Bilder Urheberrechtlich geschützt



## MINIMAXI

Lindbergh-Allee / Boulevard Lilienthal, 8152 Opfikon-Glattpark

<b>Gebäudeart</b>	Wohn- und Gewerbebauten
<b>Fertigstellung</b>	2016
<b>Bauart</b>	Neubau
<b>Ausgeführte Arbeiten</b>	Bedachungsarbeiten
<b>Bauherrenvertretung</b>	MMK Immobilientreuhand AG, Zürich
<b>Privater Bauherr</b>	Careal Immobilien AG, Zürich
<b>Immobilieninvestor</b>	Careal Immobilien AG, Zürich
<b>Architekt</b>	EMI Architekt*innen, Zürich
<b>Generalunternehmung</b>	Ralbau AG Generalunternehmung, St. Gallen
<b>Bauleitung</b>	Ralbau AG Generalunternehmung, St. Gallen

### Projektbeschreibung

An der Kreuzung der Lindbergh-Allee und des Boulevard Lilienthal im Glattpark Opfikon, entsteht das neue Wohngebäude MINIMAXI. Nebst Wohnraum entstehen ebenfalls Atelierflächen für kreative.

