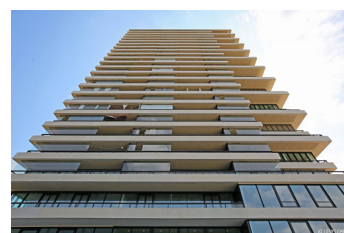
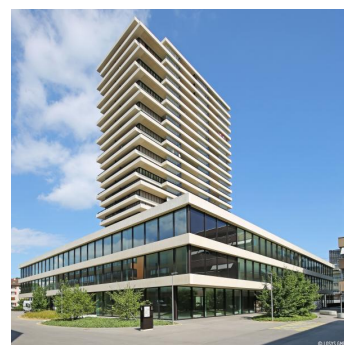




Implenia Schweiz AG
Burgfelderstrasse 211
4025 Basel
www.implenia.com

Tel 058 474 04 04
Fax 058 474 04 05
E-Mail info@implenia.com



© Bilder Urheberrechtlich geschützt

«senevita Sonnenpark» Alters- und Pflegeheim - Areal Vierfeld Pratteln (S)

Zehntenstrasse 14, 4133 Pratteln

Gebäudeart	Alters- und Pflegeheime
Fertigstellung	2016
Bauart	Neubau
Ausgeführte Arbeiten	Generalunternehmung
Immobilieninvestor	Senevita AG, Muri b. Bern
Immobilieninvestor	Schweizerische Mobiliar Versicherungsgesellschaft AG, Bern

Projektbeschreibung

In Pratteln entsteht an sehr gut erschlossener Lage in Bahnhofsnähe und im Herzen einer neuen Gesamtüberbauung die Senevita Sonnenpark. Sowohl mit der Bahn, wie auch mit Tram, Bus und Auto ist die neue Einrichtung gut zu erreichen. Diverse Verkaufsgeschäfte, Post und Bank befinden sich in der unmittelbaren Nähe.