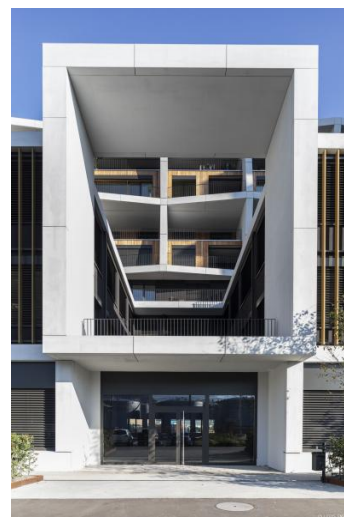




© Bilder Urheberrechtlich geschützt



Suurstoffi Ost Wohn- und Bürogebäude

Suurstoffi 16, 18, 20, 6343 Rotkreuz Risch

Gebäudeart	Wohn- und Gewerbebauten
Fertigstellung	2017
Bauart	Neubau
Ausgeführte Arbeiten	Briefkastenanlagen
Privater Bauherr	Zug Estates AG, Zug
Architekt	Bob Gysin + Partner AG Architekten, Zürich

Projektbeschreibung

An der Suurstoffi in Rotkreuz entstehen drei gemischt genutzte Gebäude. Es entstehen insgesamt 180 attraktive Wohnungen und 7000 Quadratmeter Büroflächen.