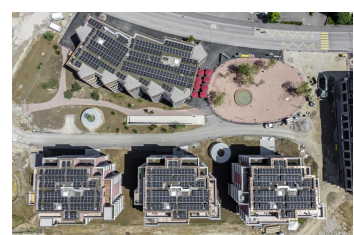
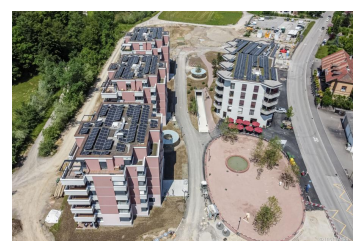




© Bilder Urheberrechtlich geschützt



Wohnüberbauung Ziegeleiplatz

Ziegeleistrasse 1, 8406 Dättlau

Gebäudeart	Wohn- und Gewerbebauten
Fertigstellung	2021
Bauart	Neubau
Ausgeführte Arbeiten	Elektroanlagen
Architekt	Graber.Pulver Architekten AG, Zürich
Architekt	Fischer Architekten AG, Zürich
Totalunternehmer	Keller Prefadom AG, Pfungen
Bauleitung	Dürsteler Bauplaner GmbH, Winterthur
Bauleitung	Keller Prefadom AG, Pfungen

Projektbeschreibung

Auf dem ehemaligen Areal der Keller AG Ziegeleien ist ein neues Quartier mit 51 Eigentumswohnungen, 31 Alterswohnungen und 37 Mietwohnungen entstanden.