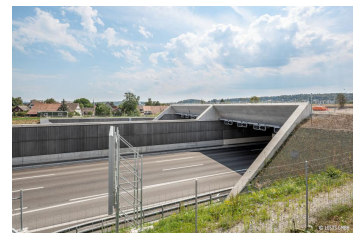




© Bilder Urheberrechtlich geschützt



A1 Nordumfahrung

8046 Zürich

Gebäudeart	Tiefbau
Fertigstellung	2022
Bauart	Sanierung
Ausgeführte Arbeiten	Projekt, Bauleitung
Öffentlicher Bauherr	Bundesamt für Strassen ASTRA, Winterthur
Bauleitung	Hydraulik AG, Zürich
Bauleitung	Flückiger + Bosshard AG, Zürich
Bauleitung	AF TOSCANO AG, Zürich
Bauleitung	Pöyry Schweiz AG, Zürich
Bauleitung	SNZ Ingenieure & Planer AG, Zürich
Bauleitung	Pini Swiss Engineers AG, Zürich
Bauleitung	ILF Beratende Ingenieure AG, Zürich
Bauleitung	Hefti. Hess. Martignoni Zürich AG, Zürich
Bauleitung	Erb + Partner Ingenieurbüro AG, Winterthur
Bauleitung	AF TOSCANO AG, Zürich
Bauleitung	WSP W.Schefer & Partner Ingenieurbüro AG, Hinwil
Bauleitung	R. Brüniger AG, Ottenbach
Bauleitung	Haerter & Partner AG, Zürich
Bauleitung	IM Maggia Engineering AG, Sarnen
Bauleitung	AFRY Schweiz AG, Zürich
Bauleitung	Gähler & Partner AG, Ennetbaden AG
Bauleitung	Rothpletz, Lienhard + Cie AG, Zürich
Bauleitung	Amberg Engineering AG, Regensdorf
Bauleitung	A. Aegerter & Dr. O. Bosshardt AG, Basel

Projektbeschreibung

Zwischen Affoltern und Zürich Nord fliesst der Verkehr 6-spurig. Im Rahmen des Projekts wurde der Autobahnabschnitt zwischen Affoltern und der Verzweigung Nord auf drei Spuren je Fahrtrichtung erweitert. Die Strecke wurde Ende März 2020 komplett für den Verkehr freigegeben.