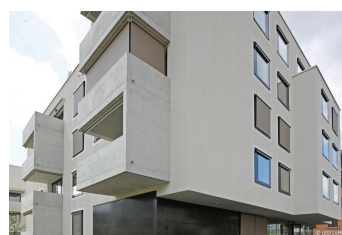




© Bilder Urheberrechtlich geschützt



Loftwohnungen

Rosmarinweg, 8057 Zürich

Gebäudeart	Wohn- und Gewerbebauten
Fertigstellung	2017
Bauart	Neubau
Ausgeführte Arbeiten	Geometer
Privater Bauherr	emwe immobilien ag, Zürich
Architekt	EMWE Architekten AG, Zürich

Projektbeschreibung

Am Rosmarinweg in Zürich entstehen 46 urbane, loftartige Mietwohnungen. Ausserdem sechs bezugsfertig möblierte Appartements und 169 Quadratmeter Gewerbefläche mit repräsentativer Schaufensterfläche. Bezug ab Winter 2016.

