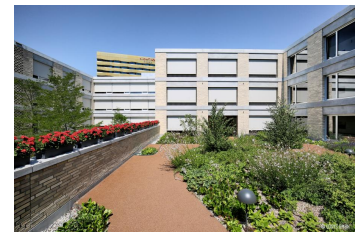




© Bilder Urheberrechtlich geschützt

## neues marthastift

Friedrich Miescher-Strasse 1, 4056 Basel



<b>Gebäudeart</b>	Spitalbauten
<b>Fertigstellung</b>	2016
<b>Bauart</b>	Neubau
<b>Ausgeführte Arbeiten</b>	Schreinerarbeiten, Einbaumöbel
<b>Privater Bauherr</b>	Alters- und Pflegeheim Marthastift, Basel
<b>Architekt</b>	Müller & Naegelin Architekten BSA, Basel



### Projektbeschreibung

An der Ecke Flughafenstrasse und Friedrich Miescher-Strasse ist ein neues Demenzheim der Martha Stiftung entstanden.

