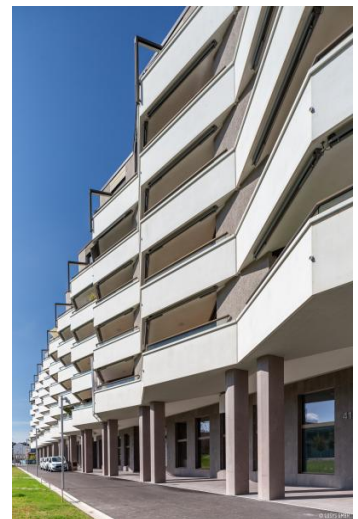




© Bilder Urheberrechtlich geschützt



Residence Esplanade

Silbergasse, 2502 Biel / Bienne

Gebäudeart	Wohnbauten
Fertigstellung	2018
Bauart	Neubau
Ausgeführte Arbeiten	Geologie
Bauherrenvertretung	Priora Generalunternehmung AG, Bern
Architekt	Graber.Pulver Architekten AG, Bern
Totalunternehmer	Priora Generalunternehmung AG, Bern

Projektbeschreibung

An der Silbergasse in Biel entstand die Residence Esplanade neue Eigentumswohnungen, sowie diverse Gewerbeflächen.

