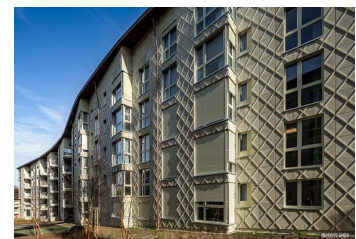




© Bilder Urheberrechtlich geschützt



## Ersatzneubauten Im Schuppis I

Dübendorfstrasse, 8051 Zürich

<b>Gebäudeart</b>	Wohn- und Gewerbebauten
<b>Fertigstellung</b>	2019
<b>Bauart</b>	Neubau
<b>Ausgeführte Arbeiten</b>	Bauingenieur
<b>Privater Bauherr</b>	Baugenossenschaft Glattal Zürich, Zürich
<b>Architekt</b>	BS+EMI Architektenpartner AG, Zürich
<b>Bauleitung</b>	BS+EMI Architektenpartner AG, Zürich

### Projektbeschreibung

Die zwischen 1947 und 1956 gebauten Gebäude im Gebiet Schwamendinger-Dreieck wurden durch Neubauten ersetzt.

