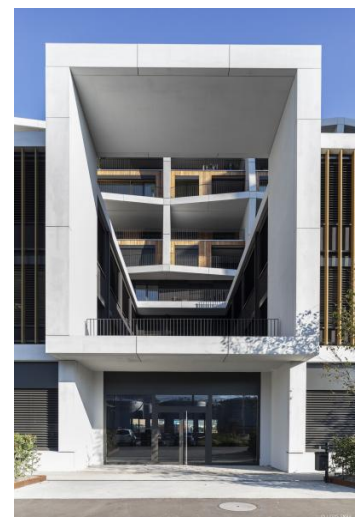




© Bilder Urheberrechtlich geschützt



## Suurstoffi Ost Wohn- und Bürogebäude

Suurstoffi 16, 18, 20, 6343 Rotkreuz Risch

<b>Gebäudeart</b>	Wohn- und Gewerbebauten
<b>Fertigstellung</b>	2017
<b>Bauart</b>	Neubau
<b>Ausgeführte Arbeiten</b>	Aussenwärmedämmung
<b>Privater Bauherr</b>	Zug Estates AG, Zug
<b>Architekt</b>	Bob Gysin + Partner AG Architekten, Zürich

### Projektbeschreibung

An der Suurstoffi in Rotkreuz entstehen drei gemischt genutzte Gebäude. Es entstehen insgesamt 180 attraktive Wohnungen und 7000 Quadratmeter Büroflächen.

