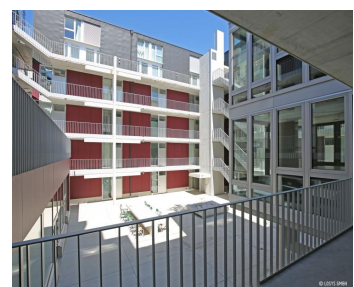
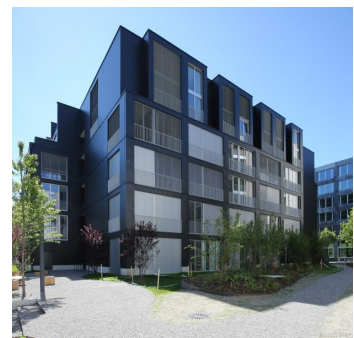




© Bilder Urheberrechtlich geschützt



MINIMAXI

Lindbergh-Allee / Boulevard Lilienthal, 8152 Opfikon-Glattpark

Gebäudeart	Wohn- und Gewerbebauten
Fertigstellung	2016
Bauart	Neubau
Ausgeführte Arbeiten	Bedachungsarbeiten
Bauherrenvertretung	MMK Immobilientreuhand AG, Zürich
Privater Bauherr	Careal Immobilien AG, Zürich
Immobilieninvestor	Careal Immobilien AG, Zürich
Architekt	EMI Architekt*innen, Zürich
Generalunternehmung	Ralbau AG Generalunternehmung, St. Gallen
Bauleitung	Ralbau AG Generalunternehmung, St. Gallen

Projektbeschreibung

An der Kreuzung der Lindbergh-Allee und des Boulevard Lilienthal im Glattpark Opfikon, entsteht das neue Wohngebäude MINMAX. Nebst Wohnraum entstehen ebenfalls Atelierflächen für kreative.

