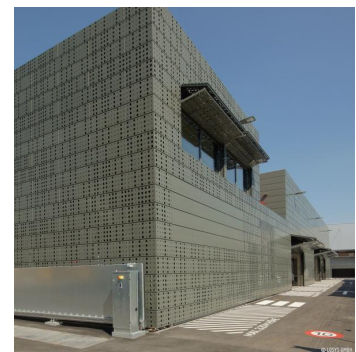




© Bilder Urheberrechtlich geschützt



Unterwerk und Netzstützpunkt Oerlikon

Eduard-Imhof-Strasse 3+5, 8050 Zürich-Oerlikon

Gebäudeart	Öffentliche Bauten
Fertigstellung	2015
Bauart	Neubau
Ausgeführte Arbeiten	Metallbauarbeiten
Bauherrenvertretung	BHP Bauherrenpartner GmbH, Küsnacht
Öffentlicher Bauherr	Elektrizitätswerk der Stadt Zürich EWZ, Zürich
Architekt	illiz architektur GmbH, Zürich
Generalplaner	Pöyry Schweiz AG, Zürich
Generalunternehmung	Pöyry Schweiz AG, Zürich
Bauleitung	Bugno Feo A. Dipl.Arch HTL/Sia, Zürich

Projektbeschreibung

Hier an der Eduard-Imhof-Strasse/Binzmühlestrasse in Zürich-Oerlikon wurde das bestehende Unterwerk und der Stützpunkt Oerlikon erneuert. Neubau Unterwerk und Netzstützpunkt: Herbst 2011-2014. Spannungsumstellung und Abbruch altes Unterwerk: 2014-2018