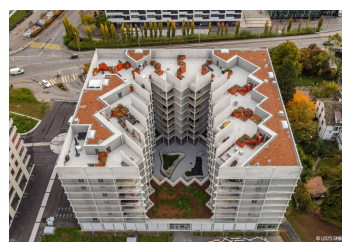




© Bilder Urheberrechtlich geschützt



## Engstringerstrasse 5 - amRietpark

Engstringerstrasse 5, 8952 Schlieren

|                             |                                     |
|-----------------------------|-------------------------------------|
| <b>Gebäudeart</b>           | Wohn- und Gewerbebauten             |
| <b>Fertigstellung</b>       | 2020                                |
| <b>Bauart</b>               | Neubau                              |
| <b>Ausgeführte Arbeiten</b> | Plattenarbeiten                     |
| <b>Privater Bauherr</b>     | Geistlich Immobilien AG, Schlieren  |
| <b>Architekt</b>            | E2A Eckert Architekten AG, Zürich   |
| <b>Bauleitung</b>           | Arcanus AG Baumanagement, Pfäffikon |

### Projektbeschreibung

amRietpark ist ein einzigartiger Ort mit bewegter Geschichte und grosser Zukunft. Wo man einst Stoffe färbte und Leim produzierte, ist ein moderner Lebensraum entstanden - ein aufstrebendes Quartier, das weiter wächst. Der östliche Arealteil ist bebaut und mit vielfältigen Angeboten rund um Wohnen und Arbeiten bereichert.