

Bucher-Guyer AG



Filterpresse HP5000 Tse

Steuerungs- und Visualisierungssoftware

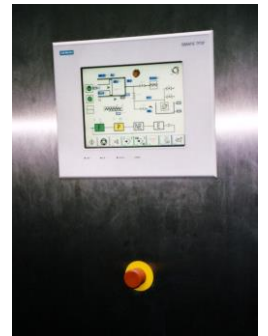
Auftraggeber Bucher-Guyer AG
Verfahreningenieur Bucher-Guyer AG

Kennzahlen

Bauzeit	2000
Leistung	5000kg/h
Steuerungen	Simatic S7-300
Bedienung	TP27

Leistungen ELARA Engineering AG

- Erstellen eines umfassenden Pflichtenhefts
- Realisierung der Steuer- und Visualisierungs-Software
- Integrale Inbetriebsetzungen
- Diverse Anpassungen



Kurzbeschreibung

Die konventionelle Steuerung der HP500 Tse – Serieprodukt – wurde neu mit einer SIMATIC S7-300 gesteuert. Die Bedienung erfolgte über ein TP27. Alle wesentlichen Komponenten – Grösse, Leistung, Ausrüstung – waren zentral parametrierbar.



Referenzen

- Bucher-Guyer AG, Niederweningen
Herr Radovanovic Tel. +41 (0)44 857 24 55