

## Referenzprojekt Toolcenter 2011

Industrie / Dienstleistung  
in Urdorf

Bauherrschaft: Brütsch/Rüegger Group Services AG

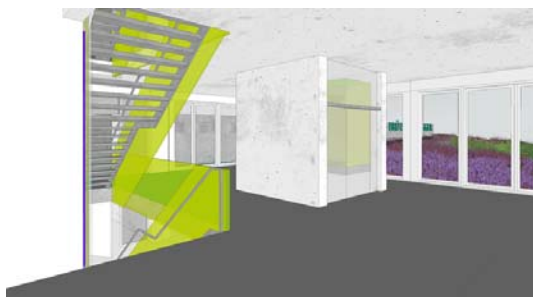
In der Luberzen 1, 8902 Urdorf / ZH

Bauherrenberatung: IMMOPRO AG  
Herr T. Menghini, Alderstrasse 40, 8008 Zürich

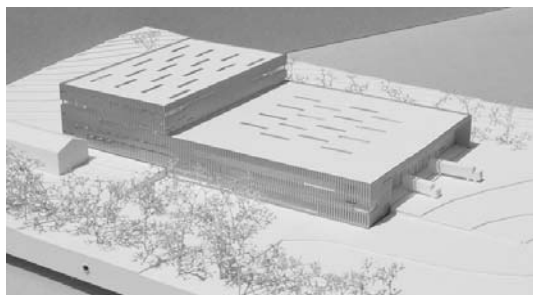
Architekt: GWJ Architekten AG  
Nordring 4A, 3013 Bern



In Urdorf wird ein neues Logistikzentrum realisiert. Der grösste Werkzeugdetailist der Schweiz verwaltet über 80'000 Werkzeugarten. Im neuen „Toolcenter 2011“ wird eine moderne Logistikanlage mit Fördertechnik, Schmalgangstapler Regalen, Palettenlager, Fachbodenlager, Gefahrguträumen, etc. sowie einem Teil der Verwaltung und Schulungsräume, etc. eingebaut.



Realisiert wird eine Logistikhalle mit über 28'000m<sup>2</sup> Fläche. Die Bauherrschaft gibt eine ökologische und zukunftsgerichtete Bauweise vor. Die elektrotechnischen Anlagen wurden mit Sichtweise auf Effizienz, Bedienerkomfort, Ökologie, Sicherheit und Flexibilität geplant.



### Unsere Dienstleistungen umfassten:

Leistungen 100% Teilleistungen nach SIA für Elektroplanung und Gebäudeautomation (MSRL):

- ⊙ Vorprojekt und Bauprojekt; Submission per NPK mit Schnittstelle SIA451
- ⊙ Ausführungsunterlagen, Fachbauleitung und Abschluss

Anlagenteile die eingesetzt wurden:

Transformatorstation, Beleuchtungsplanung, Kraftinstallationen, Schwachstrom; Notstromanlagen; Storensteuerungen; Brandmeldeanlage, Videoüberwachung, Audio- und Videoinstallationen; Gebäudeautomation mit Integration des Leitsystems (Beleuchtung, Tür- und Torüberwachung und Ansteuerung, Beschattung, technische Alarmer, etc)

Bausumme ca. Fr. 60'000'000.00

Elektrobausumme ca. Fr. 3'500'000.00

Bearbeitung 2008 – 2011