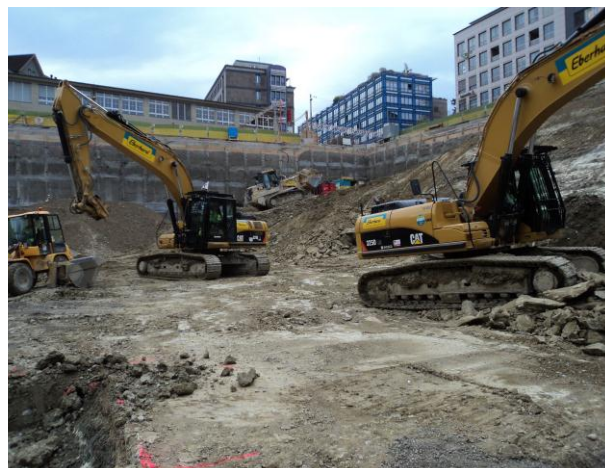


Überbauung Archhöfe Winterthur

PROJEKTDATEN

Bauherr	Halter AG Generalunternehmungen, Zürich
Bauleitung	Christoph Schweizer, Tel. 078 833 28 60
Referenzauskunft	Christoph Schweizer, Tel. 078 833 28 60 / O.Kern, Tel. 044 438 28 74
Arbeiten	Teilrückbau, Altlastensanierung, Baugrubenabschluss und –sicherung, Baugrubenaushub
Bausumme	CHF 6.9 Mio
Bauzeit	Oktober 2010 – Mai 2011



PROJEKTBE SCHRIEB

Massen	Aushub lose / davon belastet	110'000 m ³ / 8'000 to
	Beton- und Mischabbruch	5'000 m ³
	Magerbeton	5'500 m ²
	Ortbetonbohrpfähle Ø 900	2'200 m ¹
	Anker	4'900 m ¹
	Spritzbetonarbeiten	4'000 m ²

Bauablauf	<p>Auf dem Areal des ehemaligen Volkshaus und des Parkhaus Archhöfe wird im Zentrum von Winterthur eine Überbauung mit Detailhandelsflächen, Büros und Wohnungen realisiert.</p> <p>Anstelle einer überschrittenen Pfahlwand konnte die Eberhard Bau AG dem Bauherren eine Unternehmervariante in Form einer offenen Pfahlwand offerieren. Die zentrale Lage der Baustelle stellte höchste Anforderungen an die Logistik. Folgende Arbeiten wurden ausgeführt:</p> <ul style="list-style-type: none"> • Ingenieurleistungen „Baugrube“ • Teilrückbau Volkshaus, inkl. Triage und Entsorgung von kontaminierten Böden • Ortbetonbohrpfähle • Vorgespannter Anker • Spritzbetonarbeiten • Baugrubenaushub • Ausfachungen zwischen den Pfählen in Sickerbeton • Fundamentvertiefungen und Einbau Magerbetonsole
-----------	--