

ARA Horgen-Oberrieden



Neubau Filtration Sanierung der Elektroanlagen

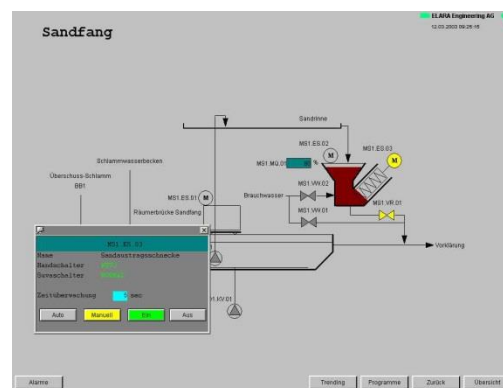
Bauherr Gemeinde Horgen

Kennzahlen

Bauzeit	1996-1999/2001/2005
EGW	36'000
Steuerungen	6 Simatic S7-400
Bedienung	6 OP17
Visualisierung	Siemens-WinCC
Datenpunkte A/D	96/1744

Leistungen ELARA Engineering AG

- Erstellen eines umfassenden Pflichtenhefts
- Realisierung der Steuer- und Visualisierungs-Software
- Integrale Inbetriebsetzung
- Ersatz und Integration der bestehenden Schlammwässerung
- Nachbetreuung
- Realisierung von zwei externen Pumpwerken



Kurzbeschreibung

Die bestehenden Schaltanlagen wurden durch zukunftsgerichtet konzipierte Schaltgerätekombinationen ersetzt. Gleichzeitig wurde ein modernes Steuersystem, bestehend aus 6 SIMATIC S7-400, 6 TP270 und einem auf Siemens-WinCC basierendem Prozessleitsystem realisiert. Die bestehende Steuerung der Schlammwässerung (SIMATIC S5) wurde nachträglich ersetzt und durchgängig in das System integriert.



Referenzen

- Bauamt Horgen
Herr H. Burch, Tel. +41 (0)44 728 43 13
- ARA Horgen-Oberrieden
Herr Marty, Tel. +41 (0)44 725 14 18
- WSA Ingenieure und Planer AG, Zürich
Herr M. Rosenberg, Tel. +41 (0)44 389 60 80