

A3 Habsburgtunnel

Werkleitungskanal

Baujahr
1990/1991

Ort
A3 Basel-Zürich

Bauherr
Kanton Aargau

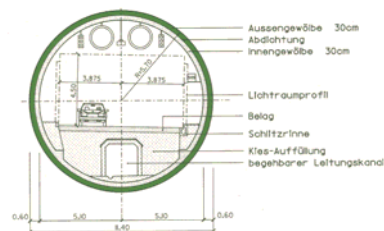
Auftraggeber
Schafir Mugglin
Schäfer
Kopp
Schmalz

Ingenieur
Basler & Hofmann AG,
Zürich
Gähler & Partner,
Ennetbaden

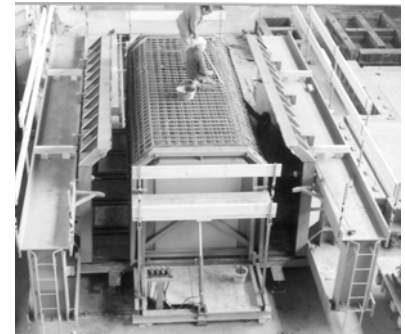
Betonelemente
Element AG Veltheim

Projektbeschreibung

- Kanalelemente für Werkleitung mit:
 - Halfenschienen für die Befestigung von Kabelträgern
 - Einlagen für Kabeleinführungen
 - Fugendichtungen
 - Bitumenanstrich
- Anzahl Elemente 600 Stück à 5.00 m Länge
- Gewicht 15 t / Element



Querschnitt



Schalung



Armierung

Vorteile

- Werksproduktion mit geregelten Abläufen
- grosse Lagerkapazität im Werk, dadurch keine Platzprobleme auf der Baustelle
- Fertigung in Stahlschalungen mit minimalen Toleranzen



Montage im Habsburgtunnel