

# Neubau Verwaltungsgebäude Aargauisches Versicherungsamt

Stützen, Laubengänge, Balkone, Bodenplatten, Umgangsдächer, Treppen

**Baujahr**  
1999-2000

**Ort**  
Aarau

**Bauherr**  
AGVA Aargauische Gebäude-  
versicherungsanstalt

**Architekt**  
Zimmermann Arch., Aarau

**Ingenieur**  
Riner, Süess & Partner, Aarau

**Betonelemente**  
Element AG Veltheim

## Projektbeschreibung

- Umgangsдächer
  - grau, schalungsglatt
  - auf Stützen und Wänden versetzt zur Aufnahme von Kiesdach
- Balkone
  - grau, schalungsglatt
  - Verankert mit Kragplattenanschluss
- Laubengänge
  - weisser Beton, sandgestraht
  - aufgehängte Konstruktion
- Treppen
  - grau, schalungsglatt
- Bodenplatten
  - schwarz, sandgestraht



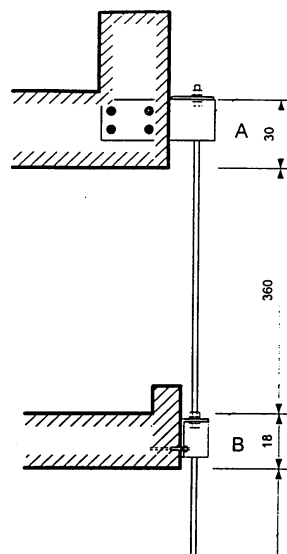
Ansicht Lauben und Umgangsдächer



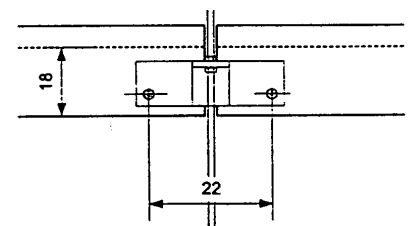
Treppe mit Podest

## Vorteile

- spezielle Betonoberflächen mit kontrollierter Produktion im Werk
- einheitlicher Sichtbeton
- hohe Montagegeschwindigkeit
- hohe Genauigkeit



Aufhängungskonstruktion der Lauben



Ansicht der Laubenaufhängung